

【諮詢】



訂購了YAMAWA的切削式圓板牙，結果收到的是固定式圓板牙，一般切削可調式圓板牙是標準規格品嗎？
另外、固定式板牙比可調式板牙在使用方式上還要困難嗎??有許多不了解的地方麻煩您說明。

【回答】

YAMAWA為了提供市場容易使用的切削式圓板牙，將切削式圓板牙全部升級改為固定式圓板牙。
另外，調整式圓板牙並不是將定為正規品。「JIS B 4451螺紋切削圓板牙」的規範中分為固定式圓板牙和可調整式圓板牙兩種。
而且，為因應目前市場上的加工狀況，最容易使用的圓板牙是固定式圓板牙。

固定式圓板牙:D



【固定式圓板牙變更的理由】

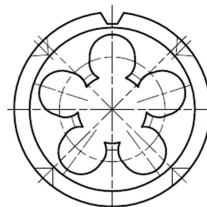
調整式圓板牙(帶調整螺絲的可調整型圓板牙)根據要加工的外螺紋的尺寸，一邊自己轉動調整螺絲一邊微調板牙的尺寸。以前，熟練的操作者對板牙進行微調，將1級外螺紋和2級外螺紋用1個調整式板牙進行加工。此外，由於有時需要對使用圓板牙再研磨，因此需要再重新調整才能加工使用。

但是，近年來對板牙進行微調的熟練操作者急劇減少，只需將板牙安裝到筒夾上使用即可能夠得到外螺紋精度。這樣，由於來自加工市場的要求急速變化，本公司也全力推廣固定式板牙。

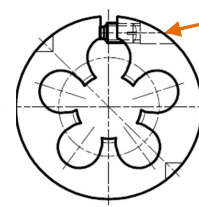


【固定式圓板牙:D的優點與優勢】

- 製造出貨時，加工外螺紋的尺寸已得到保證，因此即使不是熟練的作業人員，也能順利的加工。
- 固定式圓板牙:D沒有做切割，因此不需調整，加工的外螺紋尺寸非常穩定。
- 無須調整所以外徑歪斜和面歪斜的問題較少，加工安定偏擺精度提升，可以加工出精良的外螺紋精度和外螺紋表面。
- 材質採HSS(高速工具鋼)，所以提高了工具使用壽命。



固定式圓板牙



調整式圓板牙

要獲得最適合的外螺紋，就必須自行微調圓板牙。

